

Предлагаем по специальной цене  
готовый комплект жилого дома  
(выставочный экземпляр)

Старая цена ~~990 000 руб.~~

Новая цена:

**500 000 руб.**

- \*без дополнительных услуг
- \*без гарантийного обслуживания
- \*самовывоз с базы ООО «Сургутмебель» в п.Барсово
- \*СМР (строительно –монтажные работы) производятся силами покупателя
- \*возможен бесплатный шеф-контроль СМР (при наличии технической возможности)

## Основные характеристики:

Год производства: **2013**

Площадь застройки **36 кв.м.**

Площадь дома - **30,17 кв.м.**

Пригоден для круглогодичного проживания.

Срок службы - **20 лет.**

Каркасно-панельный.

Окна деревянные со стеклопакетами.

Кровля – металлочерепица.

Сети освещения установлены.

Розеточные сети смонтированы.



## Наружняя отделка:

**Фундамент:** блоки из доски обрезной

**Цоколь:** отлив металлический, OSB-плита, панели ПВХ.

**Кровля:** металлочерепица «Монтеррей».

**Фасад:** имитация бруса.

**Оконные блоки:** деревянные, сосна.

**Обрамление оконных блоков:**

наличники, доборный брус.

**Отливы:** металлические, шириной 150 мм

**Входная дверь в прихожую:** деревянная усиленная с уплотнителем, сосна.



## Внутренняя отделка:

**Пол:** доска пола 38 мм, плинтус ПЛ-4

**Стены:** вагонка прямая В-1, 120 мм, плинтус ПЛ-2, с лакокрасочным покрытием.

**Потолок:** вагонка прямая В-1, 120 мм, плинтус ПЛ-2, с лакокрасочным покрытием

**Межкомнатные двери:** дверной блок ДГЩ, цвет Ольха, наличник 75мм. сосна, цвет «Ольха» с двух сторон.



## Инженерные сети:

**Система отопления:** 2-х трубная, с нижней разводкой из полипропиленовых труб.

**Радиаторы:** панельные стальные с отсекающей регулируемой аппаратурой – 6 шт.

Подключение предусмотрено снаружи здания к наружным сетям

**Освещение:** светильники «RONDO» - 4 шт.

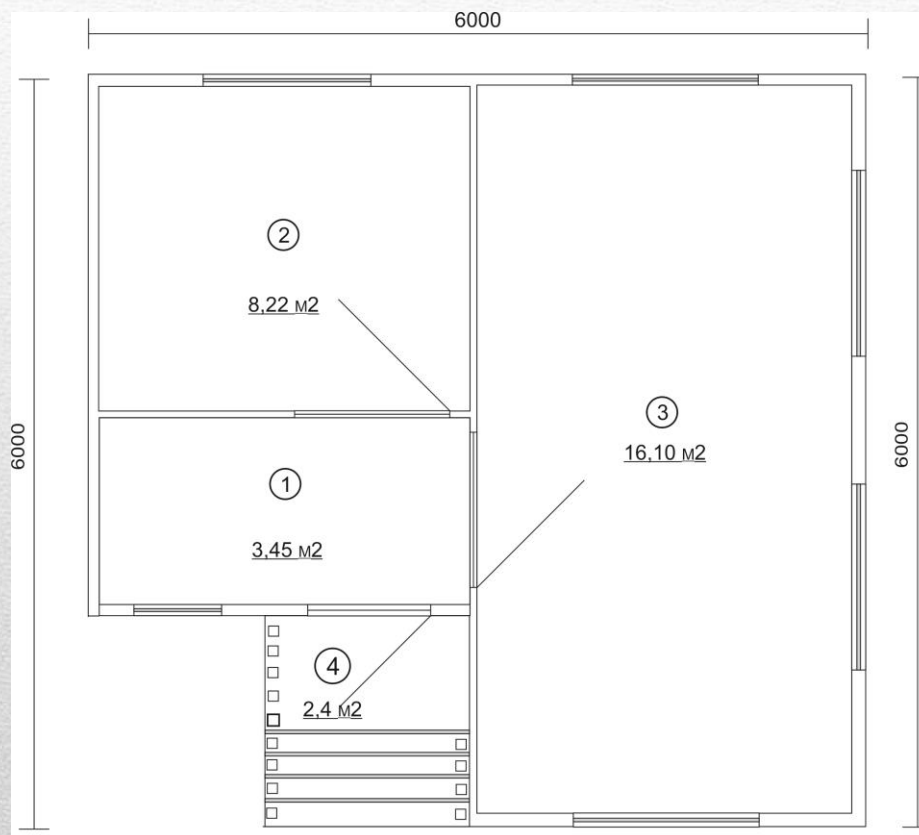
«LBO 4\*18» люминисцентные – 3 шт.

**Розетки:** 4 шт. в жилой комнате



## Схема

1	Прихожая	3,45 м <sup>2</sup>
2	Кухня	8,22 м <sup>2</sup>
3	Жилая комната	16,10 м <sup>2</sup>
4	Крыльцо	2,4 м <sup>2</sup>



- высота крыльца на уровне пола 0,8 м.
- высота потолков 2,56 м.

## Контакты:



+7 (9044) 72–67–50

[rusnyakaa@surgutmebel.ru](mailto:rusnyakaa@surgutmebel.ru)

Александр Анатольевич