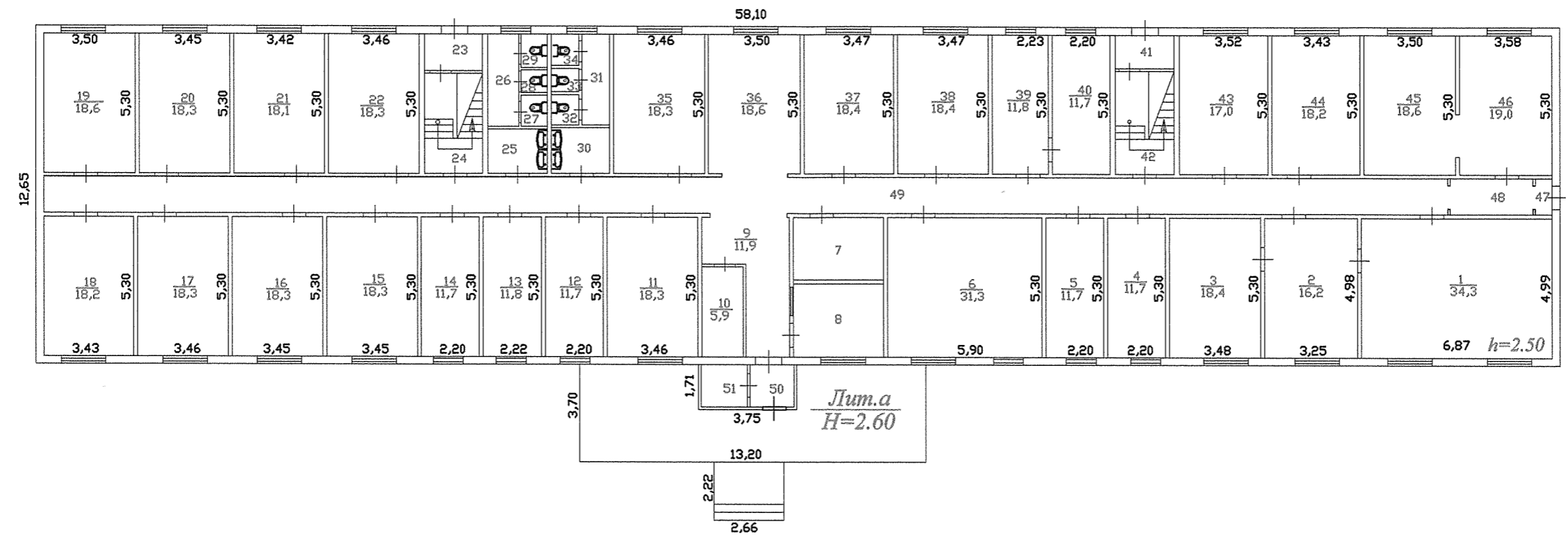
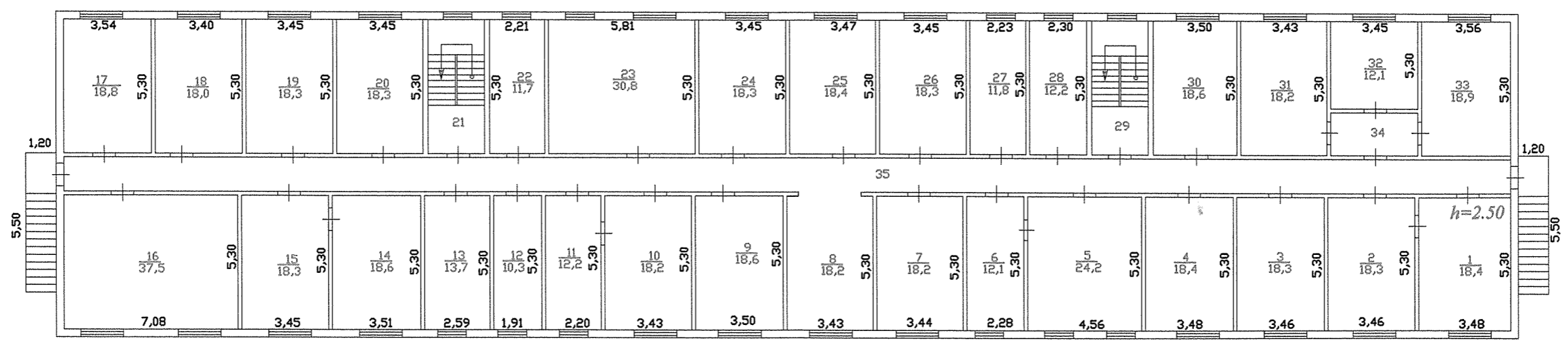


1 этаж



Лит.А
Н=5.60

2 этаж



Сургутское отделение филиала ФГУП "Ростехинвентаризация-Федеральное БТИ" по Ханты-Мансийскому АО-Югра

Поэтажный план. Здание производственное административное

Должность	Фамилия И.О.	Подпись	Дата	Ханты-Мансийский АО-Югра, МО городской округ город Сургут, город Сургут ул. Нефтяников, д. 13 а	Лист	1
Нач.отделения	Черниченко М.Н.	<i>[Signature]</i>	26.03.15		Листов	1
Рук.группы	Латыпова Г.А.	<i>[Signature]</i>	26.03.15		Масштаб	1:200
Техник	Ешмекова Л.А.	<i>[Signature]</i>	26.03.15			

ЭКСПЛИКАЦИЯ К ПОЭТАЖНОМУ ПЛАНУ СТРОЕНИЯ

Производственное административное

г. Сургут, ул. Нефтяников, 13а

№	Номер по плану строения	Наименование частей помещения	Формула подсчета частей помещения по внутреннему обмеру:	Площадь по внутреннему обмеру, в т.ч. предназначенная под помещения:		Высота помещений по внутреннему обмеру:	Итоговые суммы:	Категория помещений:
				основная:	вспомогательная:			
1	кабинет	6,87*4,99		34.3		2,50	34.3	
2	кабинет	3,25*4,98		16.2			16.2	
3	кабинет	3,48*5,30		18.4			18.4	
4	кабинет	2,20*5,30		11.7			11.7	
5	кабинет	2,20*5,30		11.7			11.7	
6	кабинет	5,90*5,30		31.3			31.3	
7	подсобное	2,38*3,44			8.2		8.2	
8	вахта	3,45*2,67			9.2		9.2	
9	коридор	5,30*3,45-1,80*3,52			11.9		11.9	
10	подсобное	3,45*1,70			5.9		5.9	
11	кабинет	3,46*5,30		18.3			18.3	
12	кабинет	2,20*5,30		11.7			11.7	
13	кабинет	2,22*5,30		11.8			11.8	
14	бойлерная	2,20*5,30			11.7		11.7	
15	кабинет	3,45*5,30		18.3			18.3	
16	кабинет	3,45*5,30		18.3			18.3	
17	кабинет	3,46*5,30		18.3			18.3	
18	кабинет	3,43*5,30		18.2			18.2	
19	кабинет	3,50*5,30		18.6			18.6	
20	кабинет	3,45*5,30		18.3			18.3	
21	кабинет	3,42*5,30		18.1			18.1	
22	кабинет	3,46*5,30		18.3			18.3	
23	тамбур	2,20*1,40			3.1		3.1	
24	лестничная клетка	2,20*3,75			8.3		8.3	
25	умывальная	1,69*2,22			3.8		3.8	
26	туалет	3,48*1,12			3.9		3.9	
27	туалет	1,19*0,99			1.2		1.2	
28	туалет	0,99*0,85			0.8		0.8	
29	туалет	1,17*0,99			1.2		1.2	
30	умывальная	2,22*1,74			3.9		3.9	
31	туалет	1,04*3,39			3.5		3.5	
32	туалет	1,06*1,15			1.2		1.2	
33	туалет	1,06*0,85			0.9		0.9	
34	туалет	1,19*1,06			1.3		1.3	
35	кабинет	3,46*5,30		18.3			18.3	
36	холл	3,50*5,30			18.6		18.6	
37	кабинет	3,47*5,30		18.4			18.4	
38	кабинет	3,47*5,30		18.4			18.4	
39	кабинет	2,23*5,30		11.8			11.8	
40	кабинет	2,20*5,30		11.7			11.7	



0000000000-0000000000-0000328407-0000008374

А	И	41	тамбур	2,21*1,40		3.1	3.1
		42	лестничная клетка	2,21*3,75		8.3	8.3
		43	кабинет	3,2*5,30	17.0		17.0
		44	кабинет	3,43*5,30	18.2		18.2
		45	кабинет	3,50*5,30	18.6		18.6
		46	кабинет	3,58*5,30	19.0		19.0
		47	тамбур	0,63*1,35		0.9	0.9
		48	коридор	3,15*1,36		4.3	4.3
		49	коридор	53,6*1,36		72.9	72.9
		50	тамбур	1,53*1,68		2.6	2.6
		51	подсобное	1,77*1,53		2.7	2.7
						2,30	2.7

Итого по этажу I

463.2

193.4

656.6

А	II	1	кабинет	3,48*5,30	18.4		18.4
		2	кабинет	3,46*5,30	18.3		18.3
		3	кабинет	3,46*5,30	18.3		18.3
		4	кабинет	3,48*5,30	18.4		18.4
		5	кабинет	4,56*5,30	24.2		24.2
		6	кабинет	2,28*5,30	12.1		12.1
		7	кабинет	3,44*5,30	18.2		18.2
		8	холл	3,43*5,30		18.2	18.2
		9	кабинет	3,50*5,30	18.6		18.6
		10	кабинет	5,30*3,43	18.2		18.2
		11	кабинет	2,20*5,30	12.2		12.2
		12	кабинет	1,91*5,30	10.3		10.3
		13	кабинет	2,59*5,30	13.7		13.7
		14	кабинет	3,51*5,30	18.6		18.6
		15	кабинет	3,45*5,30	18.3		18.3
		16	кабинет	7,08*5,30	37.5		37.5
		17	кабинет	3,54*5,30	18.8		18.8
		18	кабинет	3,40*5,30	18.0		18.0
		19	кабинет	3,45*5,30	18.3		18.3
		20	кабинет	3,45*5,30	18.3		18.3
		21	лестничная клетка	2,20*5,30		11.7	11.7
		22	кабинет	2,21*5,30	11.7		11.7
		23	кабинет	5,81*5,30	30.8		30.8
		24	кабинет	3,45*5,30	18.3		18.3
		25	кабинет	3,47*5,30	18.4		18.4
		26	кабинет	3,45*5,30	18.3		18.3
		27	кабинет	2,23*5,30	11.8		11.8
		28	кабинет	2,30*5,30	12.2		12.2
		29	лестничная клетка	2,20*5,30		11.7	11.7
		30	кабинет	3,50*5,30	18.6		18.6
		31	кабинет	3,43*5,30	18.2		18.2
		32	кабинет	3,45*3,50	12.1		12.1
		33	кабинет	3,56*5,30	18.9		18.9
		34	коридор	1,70*3,45		5.9	5.9
		35	коридор	57,70*1,30		75.0	75.0

Итого по этажу II

538.0

122.5

660.5



	1 001.2	315.9	1 317.1
по холодным пристроям:	0.0	5.3	5.3

	основная	вспом.	итого
	1001.2	315.9	1317.1
	1001.2	315.9	1317.1



0000000000-0000000000-0000328407-0000008374